



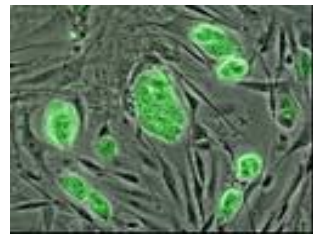
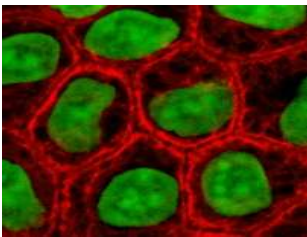
C E D
CENTRE EUROPÉEN
DE DERMOCOSMÉTOLOGIE

Pôle Cosmétique Rhône-Alpes

XXV^{èmes} JOURNÉES EUROPÉENNES DE DERMOCOSMÉTOLOGIE

3 et 4 Février 2011

Centre de Congrès - LYON



ACTIVATION CELLULAIRE ET CELLULES SOUCHES EN DERMOCOSMÉTOLOGIE

Partenaires



Société Française de Cosmétologie



Fédération des Entreprises de la BEAuté

Liste des conférences

ACTIVATION CELLULAIRE ET CELLULES SOUCHES EN DERMOCOSMÉTOLOGIE

Mise à jour en temps réel sur notre site internet
Liste non exhaustive et soumise à modification
Les conférences ne sont pas classées par thème

La peau : un réservoir majeur de cellules souches

Michèle Martin - Laboratoire de Génomique et Radiobiologie de la Kératinopoïèse

Pluripotent stem cell derivatives for full reconstruction of melanized pluristratified epidermis

Christine BALDESCHI – INSERM/UEVE 861, I-STEM

Adhérence cellulaire et cellules souches

Pr Dominique LE GUELLEC – IBCP (Institut de Biologie et Chimie des Protéines)

Le cordon ombilical : une source de cellules souches humaines pour l'ingénierie tissulaire

Nico FORRAZ et Colin P. MCGUCKIN – Institut de Recherche en Thérapie Cellulaire

Sujet : Caractérisation des cellules souches inter-folliculaires (cellules souches kératinocytaires de la membrane basale)

Eric PERRIER – LVMH Parfums et Cosmétiques

Cellules souches épithéliales de la peau et du cheveu : Applications Industrielles

Michelle RATHMAN-JOSSERAND – L'Oréal Recherche Avancée

Phénotypes et rôles des cellules souches/progénitrices du tissu adipeux

Coralie SENGENES – INSERM U 858 - I2MR

Modèle d'hypoderme humain reconstruit économique et reproductible : préparation et fonctionnalité

Charlotte LEQUEUX – Laboratoire de Substituts Cutanés

Le tissu adipeux et ses cellules souches : applications et perspectives en chirurgie plastique et esthétique

Ali MOJALLAL – CHU Lyon

Vieillesse des cellules souches du derme et conséquences physiologiques

Marilyn PARIS – L'Oréal Recherche Avancée

Veille sur le discours marketing des produits existants

Etudiants du Master de Cosmétologie industrielle de l'IPIL (Institut de Pharmacie Industrielle de Lyon)

Cellules souches végétales : pour quelles applications cosmétiques ?

Elodie MAUGER – Mibelle Biochemistry

Régulation de la biosynthèse des polyphénols au niveau des cellules de Vitis Vinifera en culture et étude de leurs propriétés pharmacologiques

Rachid ANANE - Naolys

Etude chez l'homme de la réparation de la fonction barrière d'un extrait de cellules végétales en croissance issue de cellules souches

Christiane MONTASTIER – Helena Rubinstein

Cellules de méristèmes végétaux en cosmétique comme actifs concentrés respectant la biodiversité

Roberto DAL TOSO – Istituto di Ricerche Biotecnologiche

Cellules souches & vieillissement cutané : approche cosmétique et développement de molécules naturelles actives

David BOUDIER - Silab

Evaluation de la réponse des cellules souches épidermiques face à différents stress à l'aide de modèles d'étude in vitro complémentaires

Sandy DUMONT - Seppic

Utilisation des cellules souches adultes d'origine humaine pour l'évaluation des effets d'ingrédients naturels à visée dermocosmétique

Pierre-Yves MORVAN - Codif International

Activation métabolique par la Décarboxycarnosine et propriétés contractiles des fibroblastes au sein d'une lattice

Mathilde FRECHET – Exsymol

Conception d'actifs moléculaires pour l'activation du métabolisme cellulaire au niveau cutané

Fabrice LEFEVRE - Libragen

PRP (Plasma Riche en Plaquette) : exemple d'activation cellulaire en médecine esthétique

Anne POUILLOT - Alchimie Forever

Bioéthique

Jean-Louis TOURAINE – Député